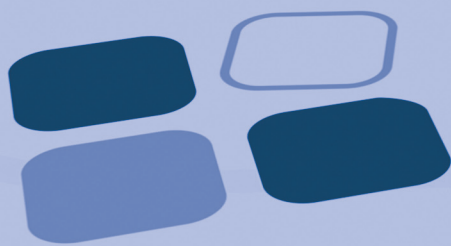




## DISplay Studio

Creación de Contenidos con Page Editor y API Editor  
Programación y Distribución de Contenidos con IDS Server



**DISplaystudio**  
Content Creation and Distribution Software

isplaystudio

## Características del Page Editor

### Fácil de usar (WhatYouSeesWhatYouGet)

- realiza una presentación muy atractiva (efectos de transición, mensajes de texto, superposición de video, etc.)
- modos de video preestablecidos para todas las resoluciones/pantallas actuales (apaisado y vertical)
- compartir contenidos entre varios usuarios
- barra de proyectos con función "drag & drop" dentro del editor
- función "grid"

### Contenidos Multimedia

- Formato MPEG
- Adobe® Flash® (swf, flv)
- combinación de formatos de video con uno o más flash
- definición multi capa (superposición)
- soporta TV y streaming de video (RTP, UDP, etc.)

### Bases de Datos externas

- soporta SQL®, Oracle®, XLS, MDB, CSV, TXT, etc.
- filtrado SQL en bases de datos por hora/fecha/formato/registros

### Interactividad via Adobe® Flash®

### Software freeware para los usuarios

La Tecnología ha cambiado radicalmente nuestra manera de comunicar. dZine está comprometida en ofrecer soluciones de cartelería digital estable, eficientes y de confianza. Por ello, dZine desarrolló una plataforma de software única.

La solución DISplay Studio desarrollada e integrada por dZine, que consiste en el Page Editor, API Editor e IDS Server, le permite crear sus propios contenidos atractivos y dinámicos de una manera profesional. El sencillo software IDS Server le permite distribuir la información a la pantalla. Esta plataforma puede ser utilizada por instalaciones pequeñas (< 5 pantallas) o grandes (>1000 pantallas). El software permite ejecutar diferentes contenidos automáticamente mientras que el cliente puede mantener el control total sobre las diferentes pantallas, en cualquier momento.

La plataforma DISplay Studio de dZine trabaja en cualquier ordenador compatible con Microsoft® OS Windows®. Una amplia variedad de contenidos multimedia como fuentes-web automáticas, flash, video, imágenes, textos, etc. son soportados por el paquete de software de dZine.

## 1 Page Editor – Creación de Contenidos

El Page Editor le permite crear sus propios contenidos, los cuales serán visualizados finalmente. Este software de dZine le ofrece todas las herramientas necesarias para crear atractivos contenidos dinámicos para su sistema de visualización de información; desde textos básicos a videos y objetos flash.



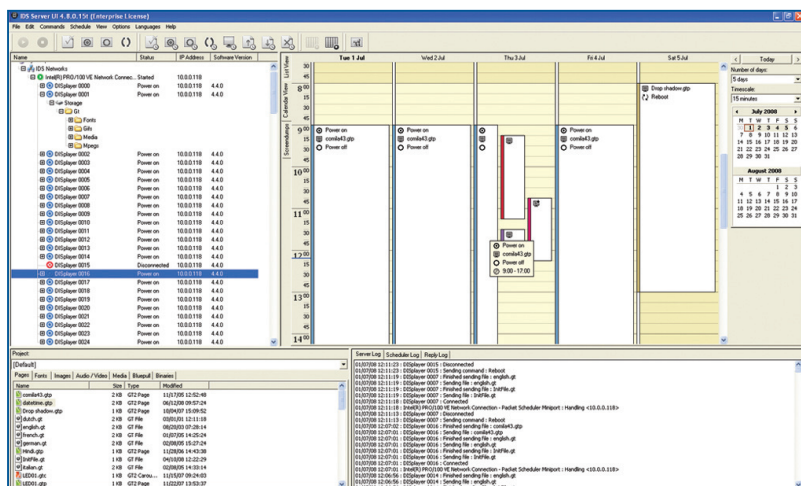
Se pueden crear incluso páginas en resolución HD. Page Editor permite al usuario realizar "drag and drop" de ficheros desde cualquier lugar de su ordenador y con la función "grid", los objetos pueden ser posicionados fácilmente en el escritorio. Además, el Page Editor le permite vincular objetos con cualquier base de datos permitiendo actualizaciones en tiempo real en sus pantallas.

Page Editor permite compartir los componentes de fuentes multimedia para crear las páginas entre las diferentes personas que están trabajando en la misma lista de reproducción. El Page Editor está basado en el interface de usuario tipo 'What you see is what you get'.

Crear y modificar mensajes a su gusto sobre la marcha e incluir efectos de transición en listas de reproducción es muy fácil con el Page Editor. Formatos de video MPEG son soportados por los sistemas de visualización de información, pudiendo ser visualizados diferentes flashes a la vez. Page Editor soporta también TV y streaming de video. Enlaces con bases de datos de contenidos externas como SQL®, Oracle®, XLS, CSV, TXT, etc. es posible y el filtrado de registros también está incluido. El Page Editor de dZine es un software "freeware" para sus usuarios.

## 2 IDS Server – Planificación y distribución de contenidos

Con el IDS Server usted puede gestionar sus DISplayers de una manera sencilla e intuitiva. Con IDS Server usted puede planificar el contenido de cada pantalla o grupos de pantallas, todo ello gestionado remotamente desde una aplicación. La gestión remota puede ser configurada desde un solo o múltiples puntos de gestión, cada uno asignado con diferentes perfiles de administrador. La gestión



multi-usuario es un beneficio adicional del IDS Server. Varios usuarios pueden acceder al sistema mientras que cada usuario obtiene sus propios derechos y por lo tanto, selecciona o accede de forma total a la información.

Usted puede enviar páginas, conectar o apagar las pantallas, realizar actualizaciones y mucho más. Todas las acciones son hechas manualmente o automáticamente mediante el sistema de planificación interno. Además, el contenido puede ser modificado y enviado directamente al DISplayer y por lo tanto ser mostrado inmediatamente en la pantalla. El DISplayer proporciona un completo registro de todos los contenidos mostrados a efectos de facturación, registro de comunicación de red entre el IDS Server y el DISplayer por razones de servicio.

Los reproductores pueden ser controlados a distancia, por lo que el contenido puede ser ajustado en cualquier momento y casi en cualquier lugar. En la parte superior del contenido puede ser compartida entre varios usuarios. El sistema detecta cuando un fichero está fuera de fecha y el IDS Server automáticamente enviará nuevos ficheros al DISplayer. Incluso le da información sobre los objetos visualizados y captura regular de pantallas de lo que está siendo visualizado. Cada pantalla puede ser controlada desde una aplicación de servidor y las pantallas pueden ser agrupadas o sub-agrupadas.

## Características del IDS Server

### Fácil de usar

- soporta plasmas, TFTs, proyectores, LEDs, etc
- agenda similar a Microsoft® Outlook® para planificación
- función "drag and drop" vía internet explorer, windows explorer, etc.
- compartir contenidos entre varios usuarios

### Comunicación optimizada para minimizar la carga de red

- tecnología inteligente de actualización de contenidos residentes en los reproductores

### Monitorización

- captura de pantalla (para ver lo que se está ejecutando en pantalla)
- capacidad SNMP

### Gestión de pantallas

- grupos y sub-grupos de pantallas
- cada pantalla puede ser controlada desde 1 aplicación servidor

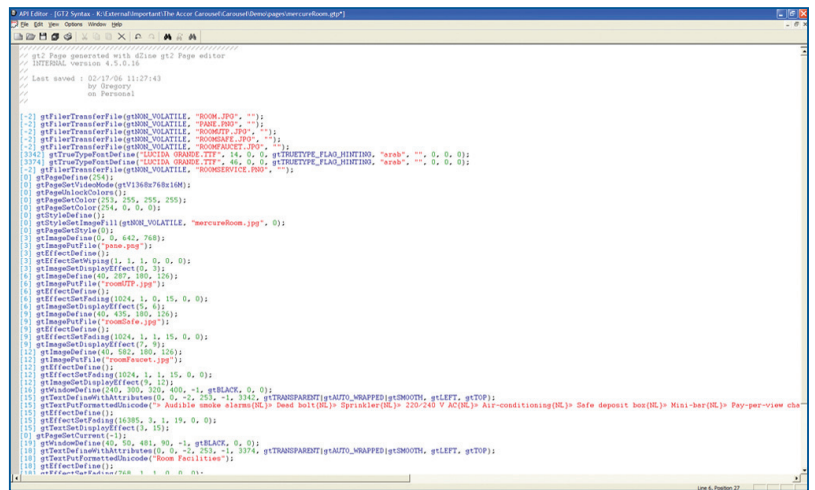
### Soporte de proyectos

- enlace y auto actualización con bases de datos de contenidos externas
- varios *Virtual Servers* se ejecutan al mismo tiempo
- se ejecuta como un servicio+ acceso remoto
- gestión de derechos de usuario

### 3 API Editor

API Editor es la herramienta definitiva para usuarios profesionales. Usted puede ir más allá de las posibilidades que ofrece el Page Editor editando las páginas manualmente. El API Editor también soporta Event API que puede utilizar para crear páginas interactivas que soporten la entrada del usuario (teclado, ratón, pantalla táctil, etc.)

Este programa aplica automáticamente la sintaxis para colorear y proporcionar la opción de comprobar si hay errores de sintaxis. El API Editor suministra información sobre los parámetros de función



```

// Page generated with g2tool g2 Page editor
// HTERRORL Version: 4.3.0.16
// Last saved: 02-17-06 11:27:43
// by Gregory
// on Personal

-[-] gFileTransferFile(g1NON_VOLATILE, "ROOM.JPG", "");
-[-] gFileTransferFile(g1NON_VOLATILE, "TRAC.JPG", "");
-[-] gFileTransferFile(g1NON_VOLATILE, "ROOMTOP.JPG", "");
-[-] gFileTransferFile(g1NON_VOLATILE, "ROOMSAFE.JPG", "");
-[-] gFileTransferFile(g1NON_VOLATILE, "ROOMSAFE2.JPG", "");
[332] gButtonTypeDefDef(LUCIDA_ORANGE_STIF, 14, 0, 0, gButtonType_Flag_HintNo, "red", "", 0, 0, 0);
[337] gButtonTypeDefDef(LUCIDA_ORANGE_STIF, 46, 0, 0, gButtonType_Flag_HintNo, "red", "", 0, 0, 0);
-[-] gFileTransferFile(g1NON_VOLATILE, "ROOMSERVICE.JPG", "");

[0] gPageDefLine(254);
[0] gPageDefLineMode(gV138b76816M);
[0] gPageDefLineColors();
[0] gPageDefColor(255, 0, 0, 255, 255, 255);
[0] gPageDefColor(255, 0, 0, 0, 0, 0);
[0] gPageDefLine();
[0] gPageDefImageDef(g1NON_VOLATILE, "mccureRoom.jpg", 0);
[0] gPageDefStyle(0);
[0] gImageDefLine(0, 0, 442, 768);
[0] gImageDefFile("paso.jpg");
[0] gEffectDefLine();
[0] gEffectDefWiring(1, 1, 0, 0, 0);
[0] gImageDefDisplayEffect(0, 0);
[0] gImageDefLine(40, 287, 180, 126);
[0] gImageDefFile("roomTop.jpg");
[0] gEffectDefLine();
[0] gImageDefImage(1024, 1, 0, 15, 0, 0);
[0] gImageDefDisplayEffect(0, 0);
[0] gImageDefLine(40, 335, 180, 126);
[0] gImageDefFile("roomSafe.jpg");
[0] gImageDefImage(1024, 1, 15, 0, 0);
[0] gImageDefDisplayEffect(0, 0);
[0] gImageDefImage(0, 0, 0, 100, 100);
[0] gImageDefFile("roomPasset.jpg");
[0] gEffectDefLine();
[0] gImageDefImage(1024, 1, 1, 15, 0, 0);
[0] gImageDefDisplayEffect(0, 0);
[0] gImageDefImage(240, 100, 320, 400, -1, gBLACK, 0, 0);
[0] gTextDefLine(thAttrbDef(0, 0, -2, 25), -1, 1342, gTRANSPARENT|gTAUTO_WRAPPED|gTENDOOTH, gLEFT, gTOP);
[0] gTextDefFormattedLineCode(" Audible smoke alarm[DE] Dead bolt[DE] Sprinkler[DE] 220/240 V AC[DE] Air-conditioning[DE] Safe deposit box[DE] Mini-bar[DE] Pay-per-view cha");
[0] gEffectDefLine();
[0] gPageDefCurrent(-1);
[0] gImageDefImage(50, 50, 481, 90, -1, gBLACK, 0, 0);
[0] gTextDefImage(thAttrbDef(0, 0, -2, 25), -1, 3374, gTRANSPARENT|gTAUTO_WRAPPED|gTENDOOTH, gLEFT, gTOP);
[0] gTextDefFormattedLineCode("Room facilities");
[0] gEffectDefLine();
[0] gImageDefImage(1, 728, 1, 1, 0, 0);
  
```

del API, para que los datos puedan ser insertados con mayor facilidad. Los parámetros insertados anteriormente serán reconocidos automáticamente y las funciones y parámetros pueden ser auto-completados.

**dzine**

't hoge 49  
8500 Kortrijk(Belgium)

[t]: +32 (0)56 24 90 90  
[f]: +32 (0)56 24 90 99

info@dzine.be  
http://www.dzine.be

Distribuido por: